



**КОМИТЕТ ИМУЩЕСТВЕННЫХ ОТНОШЕНИЙ
АДМИНИСТРАЦИИ ПЕРМСКОГО МУНИЦИПАЛЬНОГО ОКРУГА**

Разрешение на использование земель или земельного участка,
находящегося в муниципальной собственности или государственная
собственность на которые не разграничена

04.12.2023

№ 26

Пермский округ
Пермский край

Выдано Акционерному обществу «Связь объектов транспорта и добычи нефти» (ИНН 7723011906, ОГРН 1027739420961, место нахождения: г. Москва, ул. Намёткина, д. 12, стр. 1).

На право использования земель или земельных участков площадью 2227 кв.м., в соответствии с приложенной схемой границ земельных участков (*Приложение № 1*)

В целях: «волоконно-оптическая линия связи на участке УС Башкултаево-УС Каменный Лог. Строительство»

Срок использования: с 03.06.2024 года по 03.05.2025 года

Особые условия использования:

1. Данное разрешение не дает право на строительство или реконструкцию объектов капитального строительства.

2. В случае, если использование земель или земельного участка, либо его части, на основании данного разрешения привело к порче либо уничтожению плодородного слоя почвы в границах таких земель или земельного участка, либо его части, лицу, которому выдано данное разрешение обязано:

1) привести такие земли или земельный участок, либо его части в состояние, пригодное для их использования в соответствии с разрешенным использованием;

2) выполнить необходимые работы по рекультивации таких земель или земельного участка, либо его части.

Заместитель председателя комитета



М.В. Королева

**Схема предполагаемых к использованию земель или части
земельного участка**

Объект: «Волоконно-оптическая линия связи на участке УС Башкултаево – УС
Каменный Лог. Строительство»

Местоположение: Пермский край, Пермский муниципальный округ
(согласно сведениям Единого государственного реестра недвижимости)

Площадь земель или части земельного участка, кв. м: 2227 кв.м

Категория земель: Земли сельскохозяйственного назначения
(при наличии)

Вид разрешенного использования: _____
(при наличии)

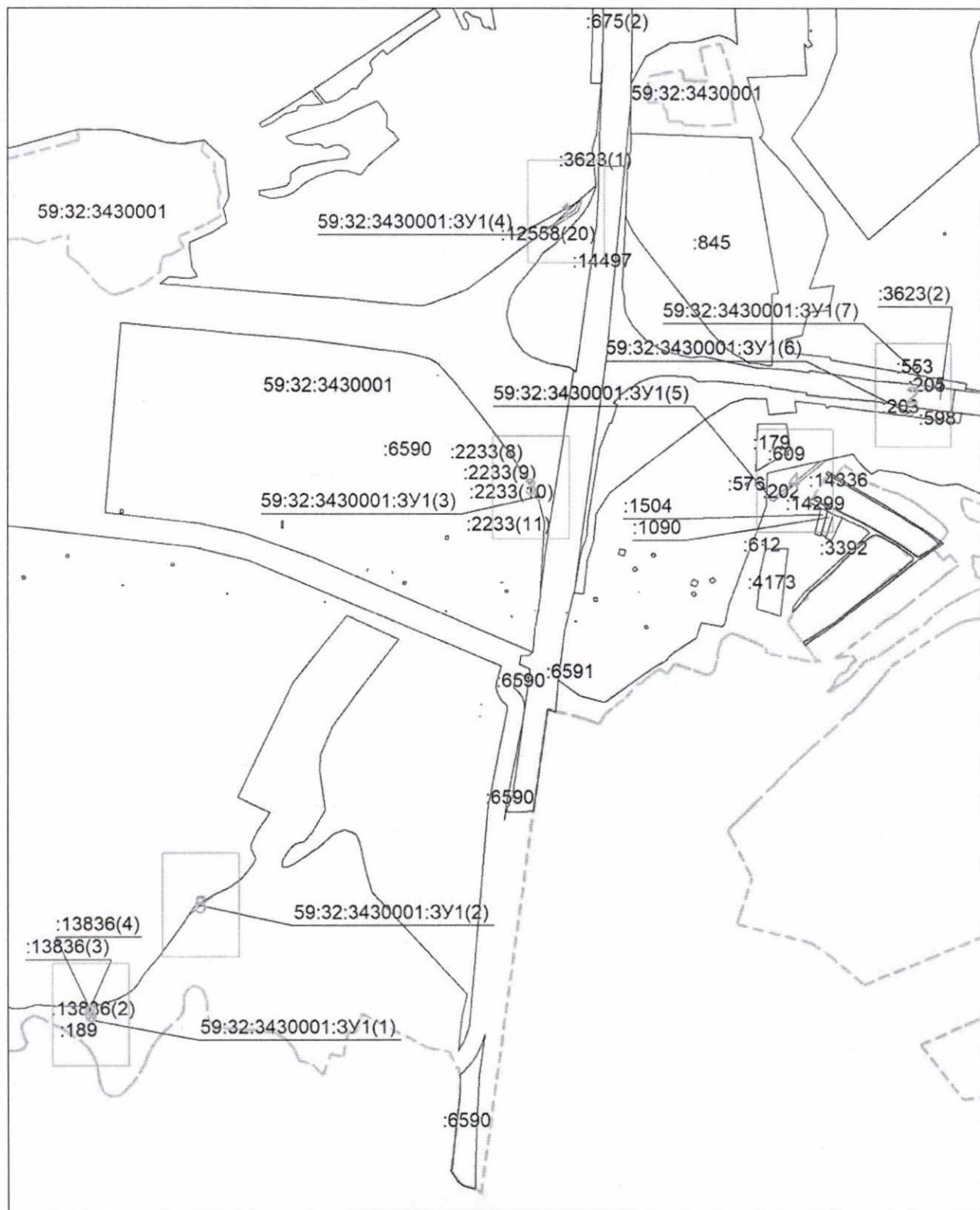
Каталог координат, м		
Условный номер земельного участка	59:32:3430001:3У1(1)	
Площадь земельного участка 252 м ²		
Обозначение характерных точек границ	Координаты, м	
	X	Y
1	2	3
1	507829,46	2232356,11
2	507830,40	2232362,27
3	507804,27	2232358,97
4	507798,27	2232363,67
5	507792,15	2232355,92
6	507799,95	2232349,65
7	507802,35	2232352,68
1	507829,46	2232356,11
8	507817,38	2232356,93
9	507816,61	2232357,58
10	507815,96	2232356,81
11	507816,73	2232356,16
8	507817,38	2232356,93
Условный номер земельного участка 59:32:3430001:3У1(2)		
Площадь земельного участка 248 м ²		
Обозначение характерных точек границ	Координаты, м	
	X	Y
1	2	3
12	508040,98	2232575,62
13	508047,99	2232587,38
14	508057,84	2232606,43
15	508024,80	2232564,92
16	508015,72	2232553,42
17	508029,65	2232563,07
18	508037,74	2232571,54
12	508040,98	2232575,62

Условный номер земельного участка		59:32:3430001:3У1(3)	
Площадь земельного участка 236 м ²			
Обозначение характерных точек границ	Координаты, м		
	X	Y	
1	2	3	
19	508930,44	2233237,03	
20	508883,67	2233272,49	
21	508869,30	2233270,56	
22	508878,91	2233265,79	
23	508882,01	2233266,21	
24	508889,49	2233260,55	
25	508902,48	2233254,10	
19	508930,44	2233237,03	
Условный номер земельного участка		59:32:3430001:3У1(4)	
Площадь земельного участка 489 м ²			
Обозначение характерных точек границ	Координаты, м		
	X	Y	
1	2	3	
26	509472,87	2233344,97	
27	509491,31	2233351,71	
28	509491,81	2233351,77	
29	509497,86	2233358,48	
30	509489,93	2233357,59	
31	509468,89	2233349,90	
32	509438,47	2233301,85	
33	509438,47	2233294,90	
34	509443,76	2233301,78	
35	509448,86	2233307,05	
26	509472,87	2233344,97	
Условный номер земельного участка		59:32:3430001:3У1(5)	
Площадь земельного участка 848 м ²			
Обозначение характерных точек границ	Координаты, м		
	X	Y	
1	2	3	
36	508915,77	2233795,88	
37	508953,66	2233842,05	
38	508954,15	2233841,62	
39	508955,63	2233848,30	
40	508952,96	2233850,66	
41	508920,38	2233810,94	
42	508871,40	2233746,27	
43	508880,59	2233732,75	
44	508887,69	2233732,98	
45	508878,77	2233746,10	
46	508891,32	2233762,99	
47	508891,31	2233762,99	
48	508891,31	2233763,99	

Тришешет и разрешено №26
от 4.12.23



1	2	3
49	508892,07	2233763,99
36	508915,77	2233795,88
Условный номер земельного участка		59:32:3430001:3У1(6)
Площадь земельного участка 128 м ²		
Обозначение характерных точек границ	Координаты, м	
	X	Y
1	2	3
50	509058,56	2234022,99
51	509057,97	2234033,00
52	509048,11	2234032,46
53	509048,42	2234025,79
54	509047,49	2234024,01
55	509048,89	2234013,75
56	509053,59	2234022,73
50	509058,56	2234022,99
Условный номер земельного участка		59:32:3430001:3У1(7)
Площадь земельного участка 26 м ²		
Обозначение характерных точек границ	Координаты, м	
	X	Y
1	2	3
57	509132,30	2234041,32
58	509129,90	2234055,27
59	509129,12	2234051,27
60	509128,24	2234051,10
61	509130,20	2234040,90
57	509132,30	2234041,32

Основной лист



Система координат: МСК-59 (зона 2)
Масштаб 1:11462

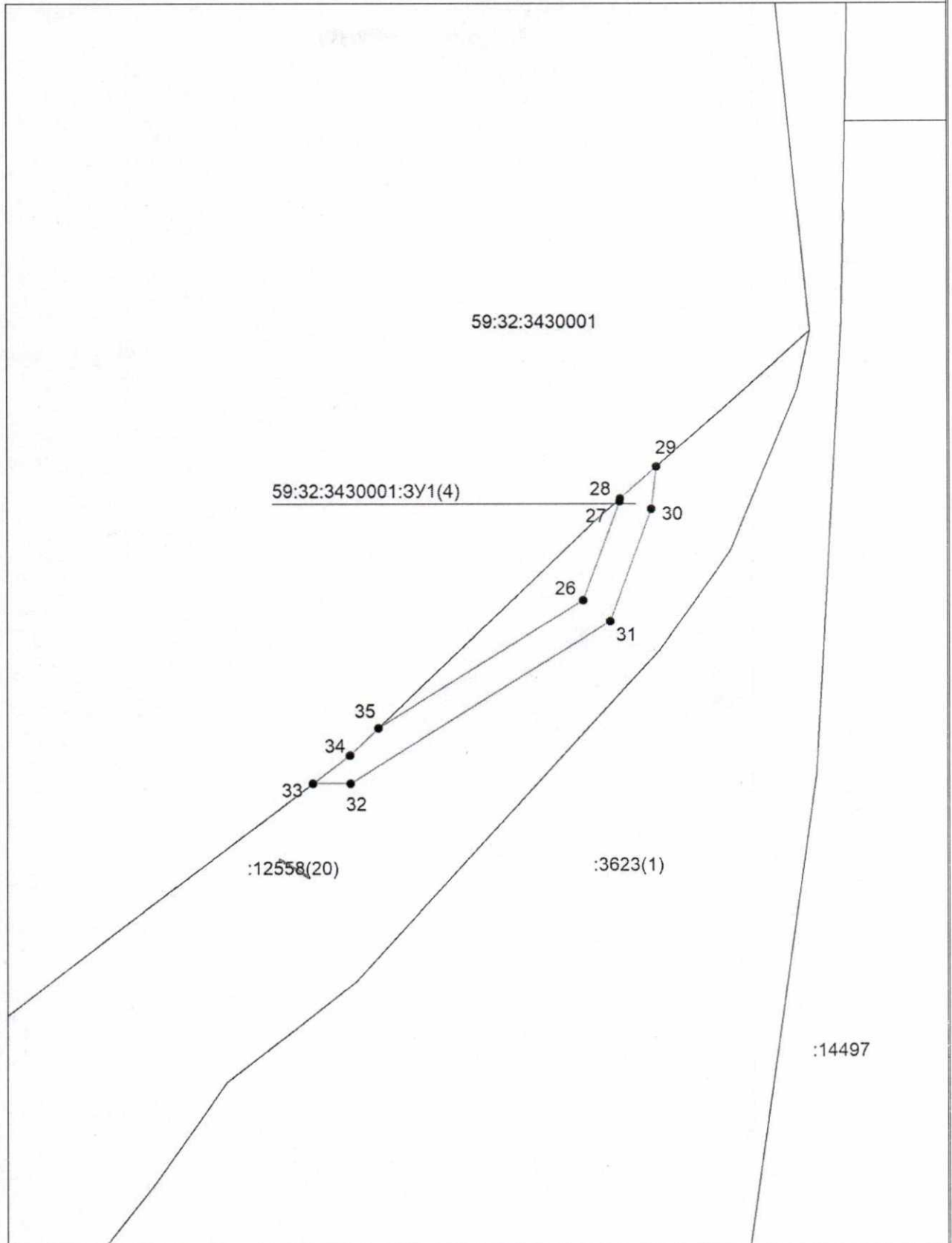
Условные обозначения:

-  – область выносного листа,
-  – номер выносного листа.

Остальные обозначения приведены на отдельной странице в конце раздела.

Примечание к разрешению
№26 от 4.12.2023

Выносной лист №1

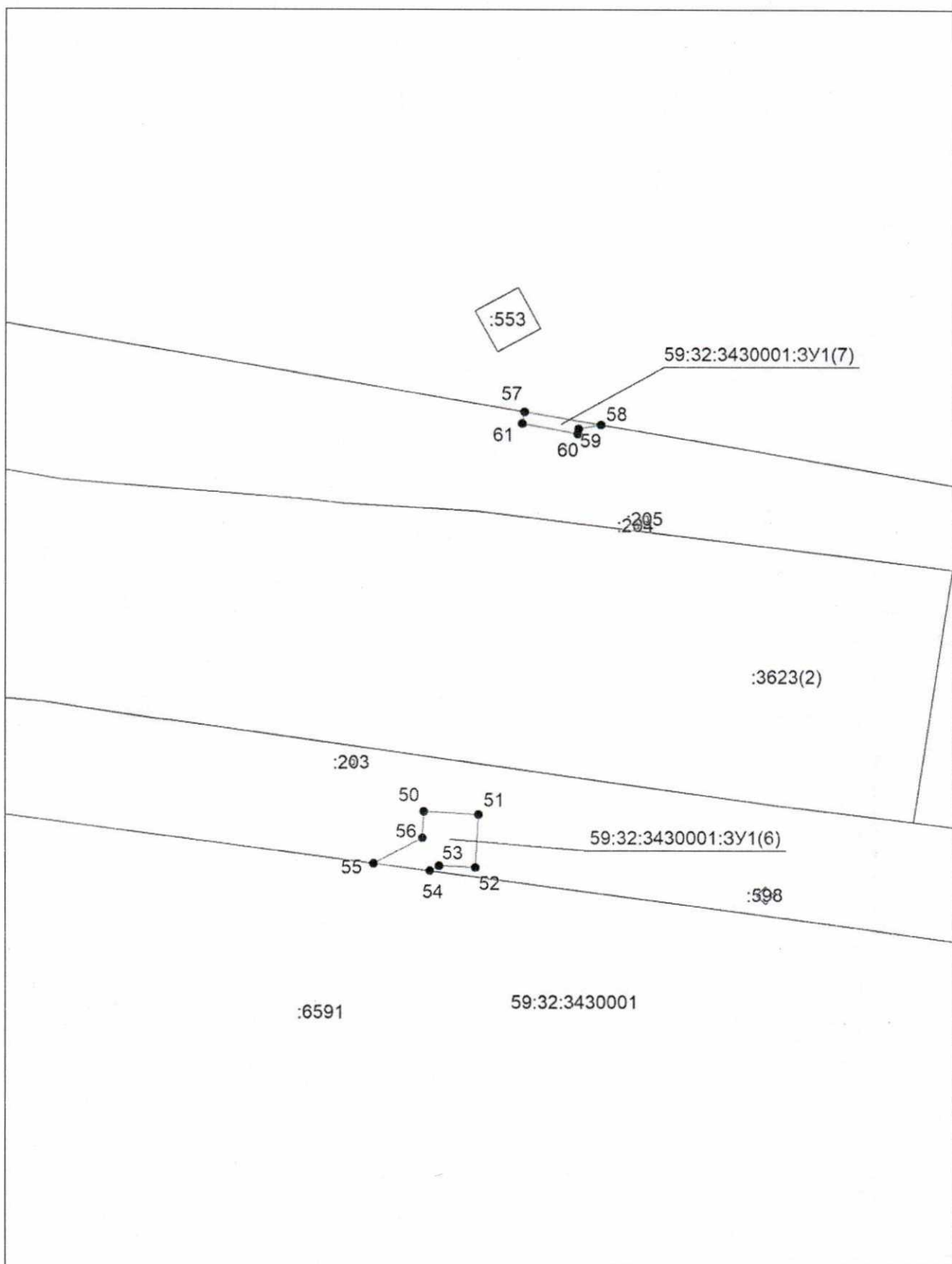


Система координат: МСК-59 (зона 2)

Масштаб 1:1000

Условные обозначения приведены на отдельной странице в конце раздела.

Выносной лист №2



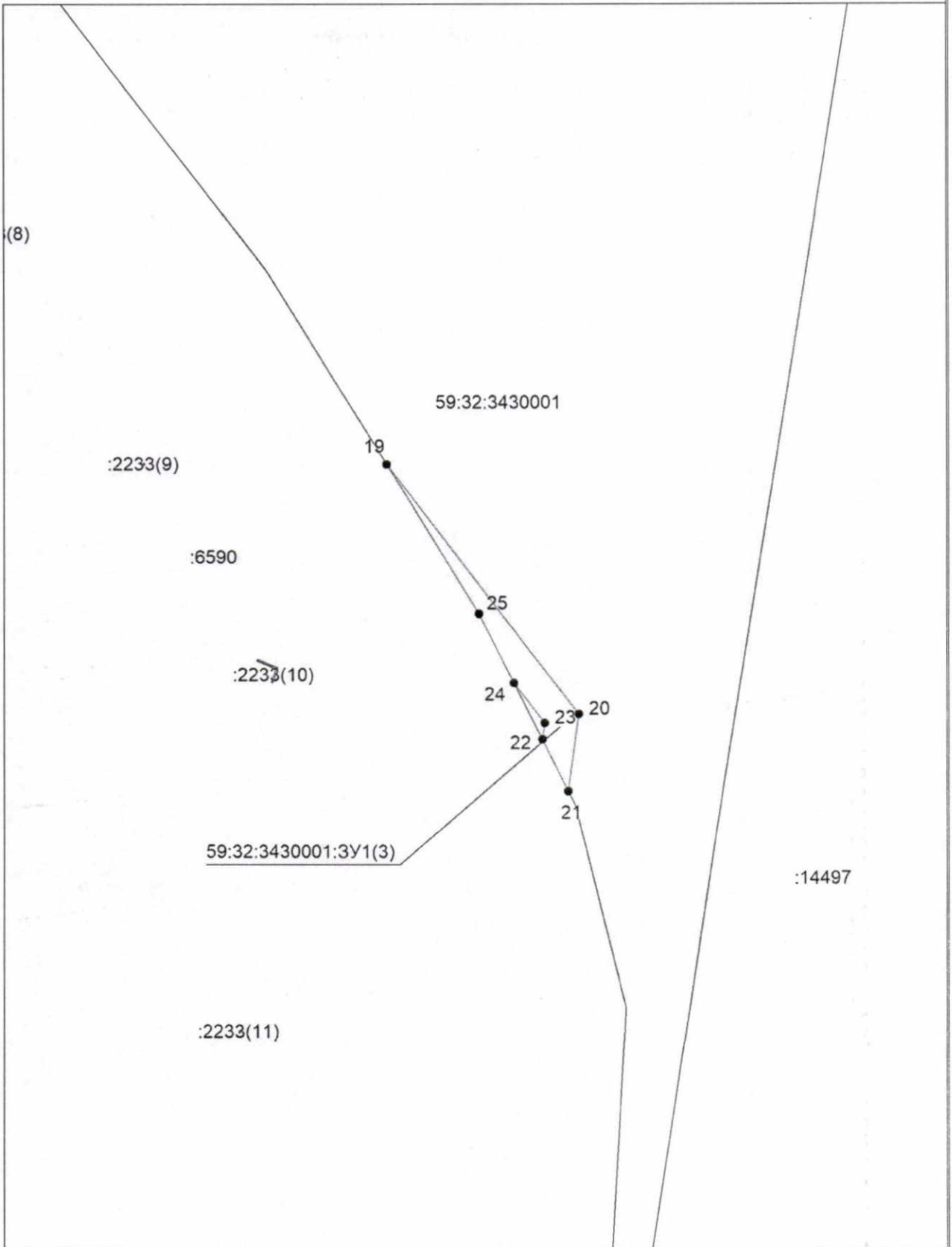
Система координат: МСК-59 (зона 2)

Масштаб 1:1000

Условные обозначения приведены на отдельной странице в конце раздела.

Трушова и партнеры
№ 26 от 4.12.2023

Выносной лист №3



Система координат: МСК-59 (зона 2)

Масштаб 1:1000

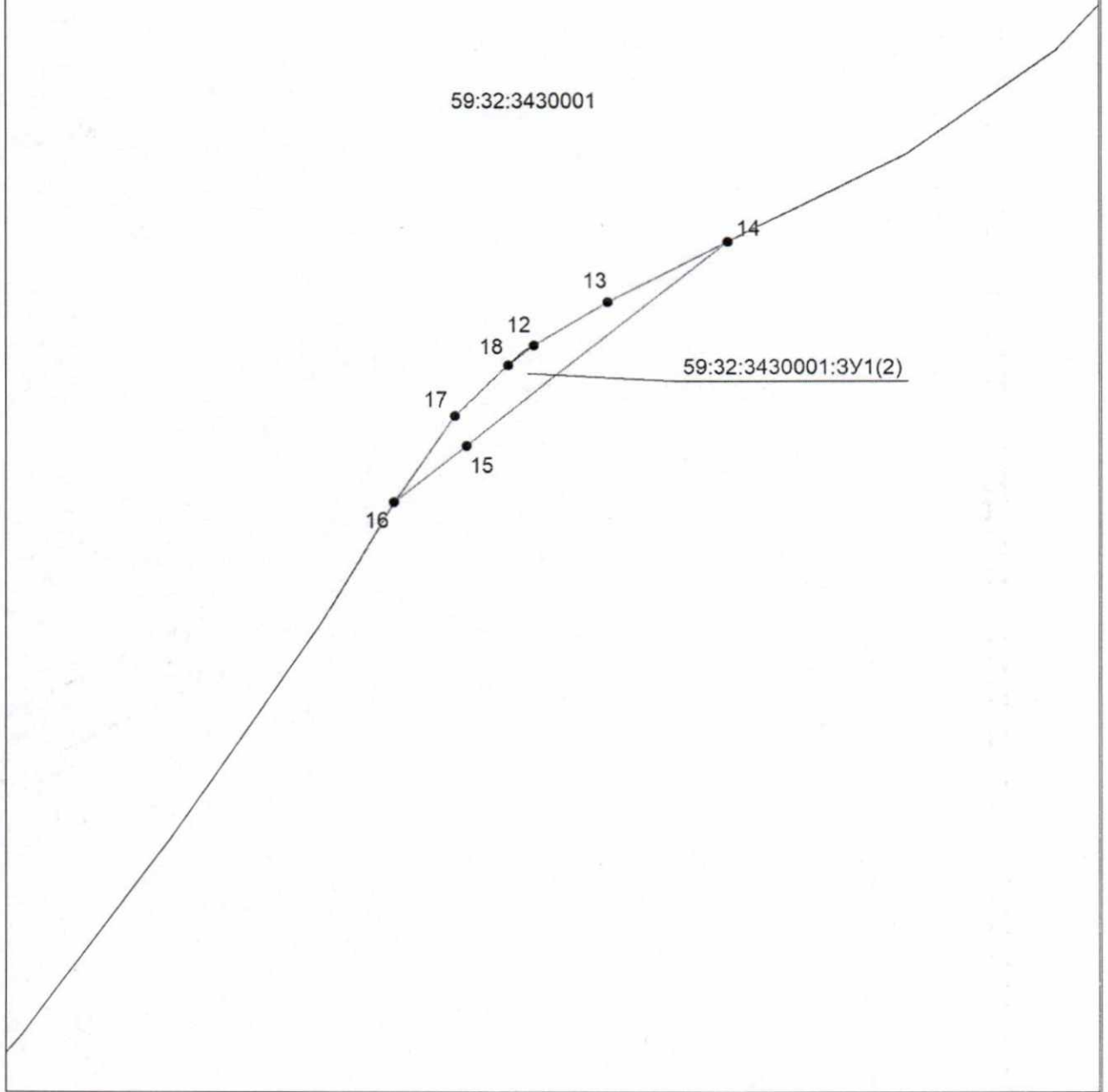
Условные обозначения приведены на отдельной странице в конце раздела.

Принято и разрешено
№ 26 от 4.12.2003

Выносной лист №5

:6590

59:32:3430001



Система координат: МСК-59 (зона 2)

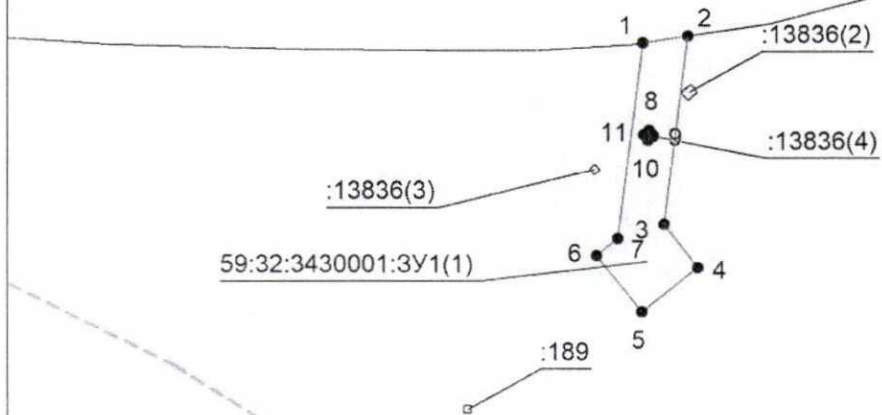
Масштаб 1:1000

Условные обозначения приведены на отдельной странице в конце раздела.

Выносной лист №6

:6590

59:32:3430001



Система координат: МСК-59 (зона 2)

Масштаб 1:1000

Условные обозначения приведены на отдельной странице в конце раздела.

